



## QualityBox PC EK478 Základní sestavy

Světlá šířka: 400 × 1165 mm  
Vnější rozměr: 590 × 1300 mm

| Základní sestava s poklopem z litiny:    |                          |                          | Světlá výška: 139 mm |
|--|--------------------------|--------------------------|----------------------|
| Zkušební třídy podle DIN EN 124          | <b>B 125<sup>2</sup></b> | <b>D 400<sup>3</sup></b> |                      |
| Poklop – celkově                         | 71,0 kg                  | 71,0 kg                  |                      |
| Poklop – jednotlivě                      | 35,5 kg                  | 35,5 kg                  |                      |
| Ocelový rám, žárově zinkovaný            | 32,0 kg                  | 32,0 kg                  |                      |
| Horní rám (standardní výška)             | 24,0 kg                  | 24,0 kg                  |                      |
| Základová deska                          | 4,5 kg                   | 4,5 kg                   |                      |
| <b>Celková hmotnost základní sestavy</b> | <b>131,5 kg</b>          | <b>131,5 kg</b>          |                      |
| <b>Celková výška základní sestavy</b>    | <b>240 mm</b>            | <b>240 mm</b>            |                      |

| Základní sestava s poklopem z oceli, vybetonovaným: |                          |                          | Světlá výška: 190 mm |
|---|--------------------------|--------------------------|----------------------|
| Zkušební třídy podle DIN EN 124                     | <b>B 125<sup>2</sup></b> | <b>D 400<sup>3</sup></b> |                      |
| Poklop – celkově                                    | 129,0 kg                 | 129,0 kg                 |                      |
| Poklop – jednotlivě                                 | 64,5 kg                  | 64,5 kg                  |                      |
| Ocelový rám, žárově zinkovaný                       | 46,0 kg                  | 46,0 kg                  |                      |
| Horní rám (standardní výška)                        | 24,0 kg                  | 24,0 kg                  |                      |
| Základová deska                                     | 4,5 kg                   | 4,5 kg                   |                      |
| <b>Celková hmotnost základní sestavy</b>            | <b>203,5 kg</b>          | <b>203,5 kg</b>          |                      |
| <b>Celková výška základní sestavy</b>               | <b>295 mm</b>            | <b>295 mm</b>            |                      |

| Základní sestava s poklopem z oceli, s možností vydláždění:<br>(vydlážitelná výška 45 mm) |                          |                          | Světlá výška: 190 mm |
|---|--------------------------|--------------------------|----------------------|
| Zkušební třídy podle DIN EN 124   | <b>B 125<sup>2</sup></b> | <b>D 400<sup>3</sup></b> |                      |
| Poklop – celkově (bez vydláždění)   | 140,0 kg                 | 140,0 kg                 |                      |
| Poklop – jednotlivě (bez vydláždění)  | 70,0 kg                  | 70,0 kg                  |                      |
| Ocelový rám, žárově zinkovaný   | 50,0 kg                  | 50,0 kg                  |                      |
| Horní rám (standardní výška)  | 24,0 kg                  | 24,0 kg                  |                      |
| Základová deska   | 4,5 kg                   | 4,5 kg                   |                      |
| <b>Celková hmotnost základní sestavy</b>  | <b>218,5 kg</b>          | <b>218,5 kg</b>          |                      |
| <b>Celková výška základní sestavy</b>   | <b>340 mm</b>            | <b>340 mm</b>            |                      |

| Základní sestava s poklopem z protiskluzového plechu: |                         |  | Světlá výška: 160 mm |
|---|-------------------------|--|----------------------|
| Zkušební třídy podle DIN EN 124                       | <b>A 15<sup>1</sup></b> |  |                      |
| Poklop – celkově                                      | 33,0 kg                 |  |                      |
| Poklop – jednotlivě                                   | 16,5 kg                 |  |                      |
| Ocelový rám, žárově zinkovaný                         | 31,5 kg                 |  |                      |
| Horní rám (standardní výška)                          | 24,0 kg                 |  |                      |
| Základová deska                                       | 4,5 kg                  |  |                      |
| <b>Celková hmotnost základní sestavy</b>              | <b>93,0 kg</b>          |  |                      |
| <b>Celková výška základní sestavy</b>                 | <b>240 mm</b>           |  |                      |



## QualityBox PC EK478 Rám

Světlá šířka: 400 × 1165 mm  
Vnější rozměr: 590 × 1300 mm



### Rám 70 mm

Obj. č.: 06 478 0058E

3× Ø 50

6× Ø 50

Hmotnost: 8,3 kg



### Rám 70 mm

**Možnost nasazení na stávající vedení**

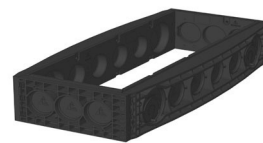
Obj. č.: 06 478 0358E

2× s možností nasazení na

stávající vedení / 1× Ø 50

6× Ø 50

Hmotnost: 8,3 kg



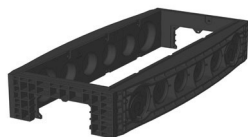
### Rám 220 mm

Obj. č.: 06 478 0052E

3× Ø 110

6× Ø 110 / 2× Ø 160

Hmotnost: 23,0 kg



### Rám 220 mm

Obj. č.: 06 478 0073E

1× obdélník

6× Ø 110 / 2× Ø 160

Hmotnost: 22,0 kg



## QualityBox PC EK478

### Objednací čísla

Světlá šířka: 400 × 1165 mm  
Vnější rozměr: 590 × 1300 mm

| <b>Šachta s poklopem z litiny, zajistitelným<sup>4</sup></b>                       | <b>Objednací číslo</b> |
|--|------------------------|
| Základní sestava B 125 bez zajištění, závoru lze doplnit                           | 06 478 1141            |
| Základní sestava D 400, zajištění: šestihran                                       | 06 478 1149            |
| Základní sestava D 400, zajištění: vnitřní šestihran                               | 06 478 1213            |
| Základní sestava D 400, zajištění: LIC-LOCK  | 06 478 1214            |
| Základní sestava D 400, zajištění: COLT/TELENET                                    | 06 478 1215            |
| <b>Příslušenství pro poklop z litiny, zajistitelný</b>                             |                        |
| 1x zajištění pomocí šestihranu   | 50 000 6020            |
| 1x zajištění pomocí vnitřního šestihranu   | 50 000 6040            |
| 1x zajištění LIC-LOCK  | 50 000 6060            |
| 1x zajištění COLT/TELENET  | 50 000 6080            |
| Zátka pro zajištění, černá   | 70 046 0716            |
| Poklop z litiny B 125, 2dílný  | 70 052 0030E           |
| Poklop z litiny D 400, 2dílný  | 70 052 0020E           |
| Ocelový rám  | 70 034 5980E           |
| <b>Šachta s poklopem z oceli, vybetonovaným, zajistitelným<sup>4</sup></b>         |                        |
| Základní sestava B 125 bez zajištění, závoru lze doplnit                           | 06 478 1093            |
| Základní sestava D 400, zajištění: šestihran                                       | 06 478 1094            |
| Základní sestava D 400, zajištění: vnitřní šestihran                               | 06 478 1095            |
| Základní sestava D 400, zajištění: LIC-LOCK  | 06 478 1096            |
| Základní sestava D 400, zajištění: COLT/TELENET                                    | 06 478 1097            |
| <b>Příslušenství pro poklop z oceli, vybetonovaný, zajistitelný</b>                |                        |
| 4x zajištění pomocí šestihranu   | 50 000 6200            |
| 4x zajištění pomocí vnitřního šestihranu   | 50 000 7200            |
| 4x zajištění LIC-LOCK  | 50 000 8200            |
| 4x zajištění COLT/TELENET  | 50 000 9200            |
| Zátka pro zajištění, černá   | 70 046 0716            |
| Poklop z oceli, vybetonovaný, B 125, 2dílný  | 70 040 6775E           |
| Poklop z oceli, vybetonovaný, D 400, 2dílný  | 70 040 6770E           |
| Ocelový rám  | 70 039 7080E           |
| <b>Šachta s poklopem z oceli, s možností vydláždění, zajistitelným<sup>4</sup></b> |                        |
| Základní sestava B 125 bez zajištění, závoru lze doplnit                           | 06 478 1034            |
| Základní sestava D 400 bez zajištění, závoru lze doplnit                           | 06 478 1216            |
| <b>Příslušenství pro poklop z oceli, s možností vydláždění, zajistitelný</b>       |                        |
| 4x zajištění pomocí šestihranu   | 50 000 6300            |
| 4x zajištění pomocí vnitřního šestihranu   | 50 000 7300            |
| 4x zajištění LIC-LOCK  | 50 000 8300            |
| 4x zajištění COLT/TELENET  | 50 000 9300            |
| Zátka pro zajištění, černá   | 70 046 0716            |
| Poklop z oceli, s možností vydláždění, D 400, 2dílný                               | 70 088 2000E           |
| Ocelový rám  | 70 088 2020E           |



## QualityBox PC EK478 Objednací čísla

Světlá šířka: 400 × 1165 mm  
Vnější rozměr: 590 × 1300 mm

| <b>Šachta s poklopem z protiskluzového plechu, přišroubovaným</b>       | <b>Objednací číslo</b> |
|---|------------------------|
| Základní sestava A 15, šestihřanné šroubení                             | 06 478 1337            |
| Základní sestava A 15, šroubení s vnitřním šestihřanem                  | 06 478 1338            |
| Základní sestava A 15, šroubení LIC-LOCK                                | 06 478 1339            |
| Základní sestava A 15, šroubení COLT/TELENET                            | 06 478 1340            |
| <b>Příslušenství pro poklop z protiskluzového plechu, přišroubovaný</b> |                        |
| 4x šestihřanné šroubení   | 50 000 2200            |
| 4x šroubení s vnitřním šestihřanem                                      | 50 000 2300            |
| 4x šroubení LIC-LOCK  | 50 000 2400            |
| 4x šroubení COLT/TELENET  | 50 000 2450            |
| Poklop z protiskluzového plechu A 15, 1dílný                            | 70 058 7100E           |
| Ocelový rám   | 70 034 5900E           |
| <b>Pro všechny základní sestavy</b>                                     | <b>Objednací číslo</b> |
| Horní rám, výška 140 mm   | 06 478 0082E           |
| Základová deska, výška 5 mm   | 06 478 0054E           |